

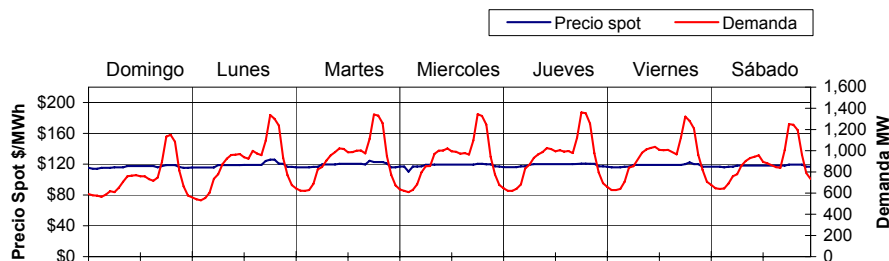
MERCADO ELÉCTRICO

www.cnee.gov.gt



Monitoreo del 6 al 12 de Enero 2008 DIVISIÓN DE MERCADO

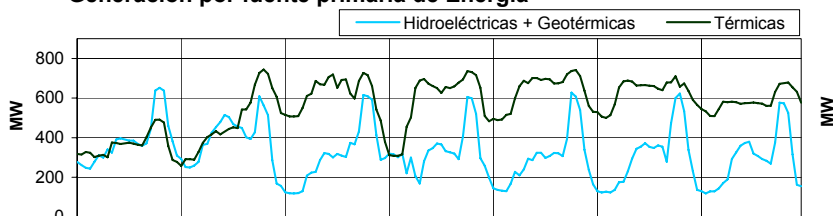
Precio Spot y Demanda Semanal SNI



PRECIO SPOT Y DEMANDA

El Precio Spot tuvo un promedio de 118.35 \$/MWh con una variación de \$↑ 4.35 respecto a la semana anterior con un máximo de **125.86 \$/MWh el día Lunes a las 20 hrs.** El precio Spot tuvo un mínimo de 110.21 \$/MWh el día Miércoles a las 3 hrs. La demanda SNI tuvo un promedio de 884.86 MW, la demanda máxima fue el día Jueves a las 19 hrs. con **1360.8 MW** y una mínima de 532.3 MW el día Lunes a las 3 hrs. El coeficiente de correlación entre el precio y la demanda fue de **0.7335**

Generación por fuente primaria de Energía

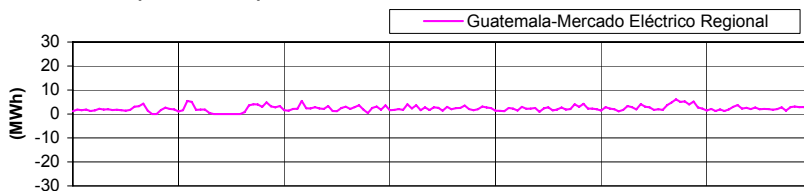


FACTOR DE PLANTA DEL SNI

	Máxima	mínimo	Promedio
Hydro + Geo	70%	13%	36%
Térmicas	61%	21%	45%

La tabla de arriba representa el porcentaje de utilización respecto a la capacidad instalada para las plantas **Hidroeléctricas + Geotérmicas** y **Térmicas** en el SNI.

Exportación e Importación de Potencia al MER



EXPORTACIÓN E IMPORTACIÓN

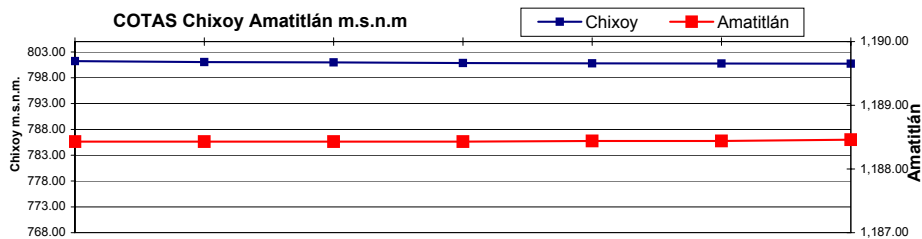
Guatemala exportó al MER un total de **de 0.386 GWh.** El intercambio máximo de energía del sistema Guatemalteco al MER fue de 6.12 MWh el día Viernes a las 18 hrs. El intercambio mínimo de energía del sistema Guatemalteco al MER fue de 0 MWh el día Lunes a las 13 hrs.

Fuente: Posdespachos del AMM usando registros horarios de energía del medidor de la Subestación Guate-Este.

COTAS CHIXOY Y AMATITLÁN

La cota de **Chixoy** presenta un valor de 801.21 a 800.71 m.s.n.m. con una variación de ↓ 0.5 m. La cota de **Amatitlán** presenta un valor de 1188.43 a 1188.46 m.s.n.m. con una variación de ↑ 0.029 m. Cota de rebalse de chixoy: **803 m.s.n.m.**
Nota: m.s.n.m. metros sobre nivel del mar cota = nivel del agua

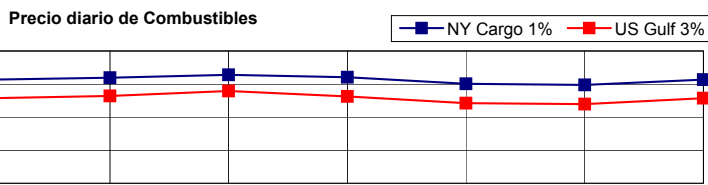
COTAS Chixoy Amatitlán m.s.n.m



PRECIOS DE COMBUSTIBLES

El precio a futuro del New York Mercantile en la semana se situó en un valor de **94.316 \$/BBL para entrega en Marzo 2008**

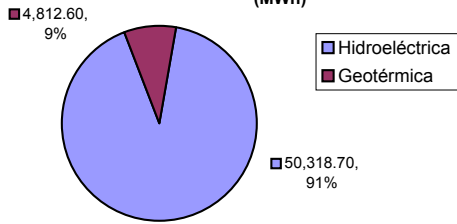
El promedio móvil de 5 días de la semana el Bunker NY Cargo 1% fue 76.31 \$/BBL el promedio diario para el US GULF Waterbone No. 6, 3% fue de 70.72 \$/BBL



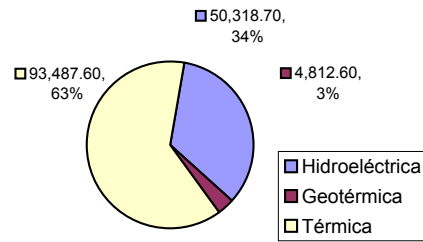
Resumen Combustibles

	Anterior	Actual	Dif.
NY Cargo	73.38	76.31	↑ 2.93
US GULF	68.58	70.73	↑ 2.14
NYMEX	91.25	94.32	↑ 3.06
WTI	93.68	94.41	↑ 0.73

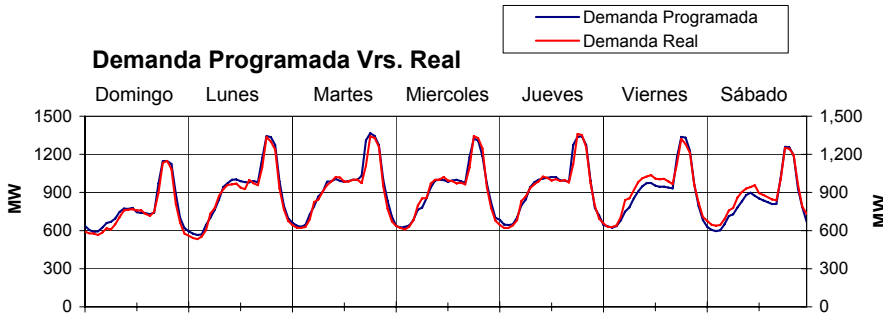
Generación semanal por Recursos Renovables (MWh)



Por fuente primaria de energía (MWh)



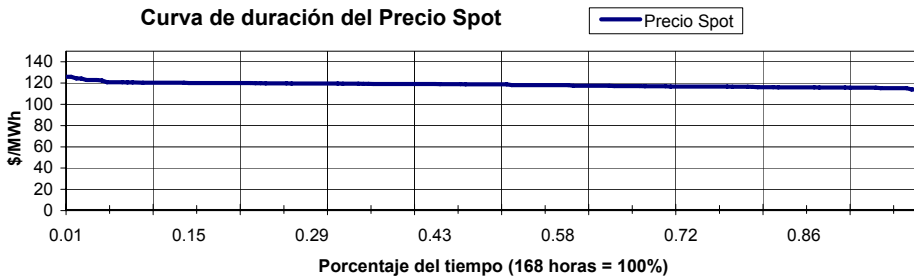
Demanda Programada Vrs. Real



DEMANDA PROGRAMADA

La relación entre la demanda programada y el posdespacho se comporta con una desviación máxima de 15.16%, una mínima de **0.01%** y un promedio de **3.52%** lo cual representa un desvío de -198.6 MW, 0.1 MW y -2.54 MW respectivamente, el error máximo fue de 22.4 % el día Martes a las 18 hrs. **El MAPE fue de 3.49 % mientras que la semana anterior fue de 6.3 %**

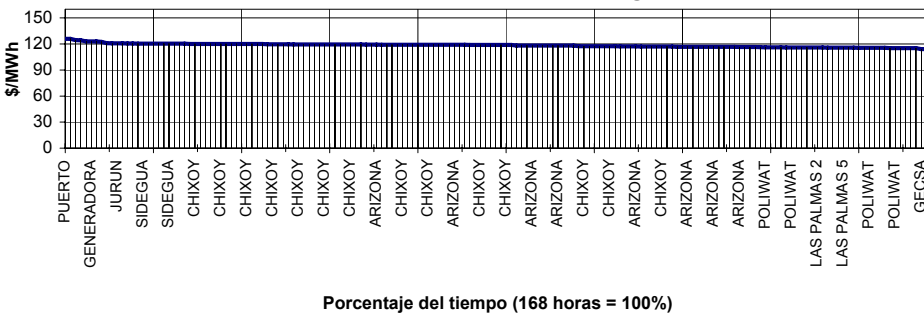
Curva de duración del Precio Spot



PORCENTAJE DE PRECIO SPOT

El 5% del tiempo durante la semana el precio Spot se mantuvo al rededor de **122 a 125 US\$/MWh**
El 54% del tiempo, se mantuvo en un valor alrededor de **118 a 120 US\$/MWh**

Identificación de Generador Marginal



PLANTAS MARGINALES DEL PRECIO

Se puede observar que los generadores que determinaron el precio del Mercado spot, fueron: **CHIXOY CON 43%**
ARIZONA CON 25% Y POLIWATT CON 12% de participación en la semana

RESUMEN

RESUMEN	Precio Spot	Demanda SNI	Hidro+Geo	Térmica	INT	Programa 1	Desviación % 2	ERROR % 3
MAX	125.86 \$/MWh	1,360.80 MW	651.80 MW	743.70 MW	6.12 MW	1,367.00 MW	15.160%	22.400%
MIN	110.21 \$/MWh	0.00 MW	118.50 MW	257.70 MW	0.00 MW	486.00 MW	0.010%	0.011%
PROM	118.35 \$/MWh	884.86 MW	328.16 MW	556.47 MW	2.30 MW	887.40 MW	3.520%	3.490%

Coefficiente de Correlación Precio Demanda 0.7335

NOTA: Hidro= Generación Hidroeléctrica, Geo = Generación Geotérmica, INT = Intercambio en el mercado regional
1= Demanda programada, 2= Desviación de la demanda Programada vrs. Posdespacho, 3 = Error Pronóstico Demanda SNI = Sistema Nacional Interconectado
Graficas: Todos los puntos ploteados utilizados para generar las gráficas son lecturas horarias, excepto las graficas de cotas y combustibles que son lecturas por día y precios de cierre, para la gráfica de Intercambio se utilizan todas las lecturas incluyendo cuartos de hora de los pos despachos.
Fuente: Programación diaria y pos despachos enviados por la Administrador del Mercado Mayorista (AMM)